



# Mode d'emploi 2018

## Guichet Loisirs

### Carte C'kdo



### La carte C'kdo

- Un accès au plus grand réseau d'offres du marché : vous retrouvez vos enseignes préférées dans tous les univers de consommation et tous les univers cadeaux (jouets, mode, loisirs, sport, décoration, gastronomie...) et tout le réseau Cadhoc, Chèque Culture, Chèque Lire.
- Un accès à des offres et promotions sur des milliers de prestations culturelles & loisirs partout en France.

La carte C'kdo est **uniquement utilisable sur le site ckdo.fr**

## 1. Modalités de l'aide

Pour bénéficier de cette prestation, vous devez renseigner une adresse e-mail dans la page Mon compte et disposer d'un accès Internet.

### Les bénéficiaires

Vous êtes retraité ou veuf de retraité de l'UES Orange (sous conditions d'éligibilité).  
Attention : seul l'ouvrant droit retraité ou l'ayant droit veuf de retraité peut bénéficier de cette prestation, et non pas son conjoint ni ses enfants.

### Les conditions d'attribution

**Votre Quotient Familial (QF) 2018 est validé.**

Cette prestation 2018 est valable pour toutes les commandes passées jusqu'au **31 décembre 2018** inclus.

### N'oubliez pas

Pour effectuer votre demande sur le Guichet Unique, la page "Mon compte" **doit être bien renseignée.**

### Le montant de l'aide

Tranche QF	Guichet Loisirs Plafond d'aide 2018	Exemple : votre QF est dans la tranche 7, votre carte C'kdo aura une valeur de 90€.
QF 1 à QF 4	110 €	
QF 5 à QF 7	90 €	
QF 8 à QF 10	70 €	
QF 11 à QF 14	40 €	

## 2. Fonctionnement de la carte C'kdo

Vous commandez la carte sur le Guichet Unique et vous recevez :

- par email votre identifiant et votre mot de passe
- par courrier, votre carte à votre domicile.

Ensuite, vous enregistrez votre carte sur le site C'kdo.

- La carte C'kdo est **gratuite.**
- Le CCUES/Votre CE-Retraité **crédite votre carte** du montant correspondant à votre tranche de QF.
- La carte C'kdo s'utilise comme un **mode de paiement.**
- Le compte crédité s'utilise en une ou plusieurs fois et peut-être complété avec un autre moyen de paiement.

## 3. Processus de demande

### 1<sup>ère</sup> étape : renseigner votre formulaire en ligne

Connectez-vous au Guichet Unique et rendez-vous dans la page **Guichet Loisirs / rubrique carte C'kdo/ onglet formulaire** pour renseigner le formulaire.

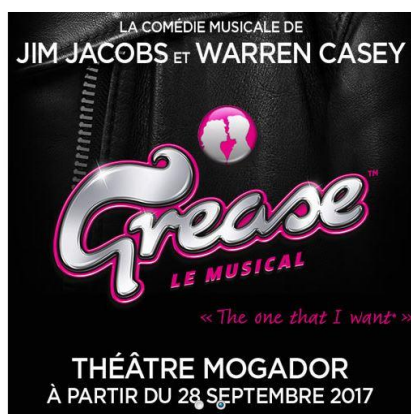
#### Calendrier de réception

- Vous recevez un 1<sup>er</sup> e-mail qui confirme votre réservation
- Un autre e-mail avec votre identifiant et votre mot de passe
- Puis, votre Carte C'kdo est expédiée par courrier sous 5 à 7 semaines maximum à partir de la date de votre commande.

### 2<sup>ème</sup> étape : enregistrez votre carte C'kdo

À partir de la réception de la carte, vous disposez **d'un an pour l'enregistrer** sur le site C'kdo.

Connectez-vous sur le site [www.ckdo.fr](http://www.ckdo.fr)

Page de connexion C'kdo. Le titre est 'Up C'kdo'. Sous le titre, il y a un lien 'Accès abonné : Connectez-vous avec vos identifiants habituels'. Il y a deux champs de saisie : 'Identifiant' et 'Mot de passe'. À côté du champ 'Mot de passe', il y a une case à cocher 'Se souvenir de moi'. En dessous, il y a un bouton orange 'VALIDER'. En bas de la page, il y a des liens : 'Vous avez oublié votre identifiant ou mot de passe ?', 'Vous n'avez pas de codes d'accès ?', 'Vous avez un problème de connexion ?' et 'Contactez-nous'.

Entrez votre identifiant

Entrez votre mot de passe

Validez

Entrez votre numéro de C'kdo inscrit sur votre carte

Page de connexion C'kdo. Le titre est 'Bonjour'. Il y a un message : 'Aucune C'kdo n'est enregistrée sur votre compte. Vous devez associer une C'kdo à votre compte pour accéder au site.' En dessous, il y a un lien 'Ajouter une C'kdo'. Il y a un champ de saisie 'Numéro de C'kdo' avec un bouton '+' à droite. En bas, il y a un bouton orange 'Accédez au site'.

Accédez au site

### 3<sup>ème</sup> étape : commander

Votre compte se crédite automatiquement du montant maximal de votre plafond d'aide selon votre QF et vous pouvez dès lors accéder aux offres et promotions.

#### Attention

À partir de la date d'enregistrement de votre carte, vous disposez d'un an pour l'utiliser.

**Si vous ne l'utilisez pas, ce budget sera perdu.**

Sélectionnez vos produits et choisissez C'kdo comme moyen de paiement.

Pour plus d'informations (infos personnelles, avantages, commandes) consultez [www.ckdo.fr](http://www.ckdo.fr) / mon compte



Recherche par mot clé



Découvrez vos avantages



Mon compte

## 4. Règles de fonctionnement

Si le montant total de votre commande est supérieur à la somme créditée sur votre compte C'kdo, vous pouvez compléter le règlement avec un autre moyen de paiement. En revanche, **lorsque vous avez épuisé le crédit de votre compte, vous n'avez plus accès à [www.ckdo.fr](http://www.ckdo.fr)**

Le CCUES/votre CE-Retraités est responsable de la commande de la carte et du montant crédité sur celle-ci. Pour les étapes suivantes (activation de la carte et commandes), vous traitez directement avec le prestataire C'kdo. C'est donc, à ce stade, la responsabilité de C'kdo qui est engagée, et ses conditions générales de vente qui s'appliquent.

## 5. Suivi des dossiers

Rendez-vous dans Guichet Unique / Mon compte / onglet Dossiers et documents pour :

1. visualiser le statut de votre dossier,
2. voir le détail,
3. annuler son dossier s'il est au statut : **Réservé**

Consulter mes dossiers

Année  
2018

1 2 3

Référence du dossier	Nom de la prestation	Bénéficiaire	Date de création	Année	Statut	
D235-CCUES-100281-050517	2018 Carte C'kdo	JANNIN Linda	05/05/2018	2018	A contrôler	 

## 6. Annulation de la réservation de votre Carte

Après réservation sur le Guichet Unique, vous disposez de **10 jours pour vous rétracter**. Pour annuler, rendez-vous sur la page Dossiers et documents, retrouvez votre dossier et cliquez sur **annuler le dossier**. Votre dossier passe alors au statut Annulé, et votre quota Guichet Loisirs est rétabli.

Au-delà de ce délai de 10 jours, la carte est définitivement commandée et vous n'avez plus la possibilité d'annuler la commande.

## 7. Contacts et réclamations

### NOUS CONTACTER

Pour toute demande liée à l'utilisation de votre C'kdo, contactez le service clients C'kdo par téléphone ou par mail : du lundi au vendredi de 9h à 18h.

09 70 257 257 (Numéro Cristal non surtaxé)  
Serviceclients@ckdo.fr

### ASSISTANCE

*Vous rencontrez des difficultés pour vous connecter à votre compte C'kdo ? Vous avez oublié votre mot de passe ?*

→ Contactez le service clients C'kdo par téléphone ou par mail. Le service clients C'kdo fera les vérifications nécessaires pour résoudre votre problème.

### CONSEIL

*Vous ne savez pas comment utiliser votre C'kdo ? Vous souhaitez recevoir des conseils quant à son utilisation ?*

→ L'équipe C'kdo est à votre entière disposition afin de vous apporter la solution la plus adaptée.

### SUIVI

*Vous avez utilisé votre C'kdo en commandant sur votre site dédié culture & loisirs, et vous souhaitez avoir des informations complémentaires à ce sujet ?*

→ Quelle que soit votre demande, un service après-vente de qualité et réactif est à votre disposition.